

Estudos de Caracterização

Carta Educativa

Monitorização

Junho de 2013



Câmara Municipal de **Ílhavo**

II.4.9.2

ÍNDICE

1. CARTA EDUCATIVA.....	3
1.1. MONITORIZAÇÃO	3

ÍNDICE DE ANEXOS

ANEXO 1 – CARTA EDUCATIVA: REDE ESCOLAR EXISTENTE	4
ANEXO 2 – CARTA EDUCATIVA: MEDIDAS PROPOSTAS	5

1. Carta Educativa

1.1. Monitorização

A elaboração da Carta Educativa do Município de Ílhavo foi realizada pela Câmara Municipal de Ílhavo em parceria com a Fundação Manuel Leão, com a caracterização e análise da situação, e com a definição de objetivos para as cinco direções de desenvolvimento assumidas, tendo o processo sido concretizado de forma aberta, envolvendo as entidades do Conselho Municipal de Educação, tendo sido convidados a participar os Profissionais da Educação, o Executivo Municipal, Todos os Autarcas e os Cidadãos, nomeadamente na fase de consulta pública.

A homologação da Carta Educativa do Município de Ílhavo, em outubro de 2007, tem permitido a tomada de decisões importantes na gestão do parque escolar, abrindo as portas à candidatura de apoios ao nível do novo Quadro de Referência Estratégica Nacional (QREN) 2007/2013, o que se traduziu, obviamente, numa melhoria qualitativa da oferta educativa do Município de Ílhavo, a qual tem já a sua expressão materializada na construção de cinco Centros Escolares.

Nesse sentido, desde a sua homologação, foram construídos cinco Centros Escolares (Escola do 1º Ciclo com Pré-escolar e ATL integrado), sendo que três resultaram da substituição de equipamentos já existentes mas sem qualidade (Légua, Vale de Ílhavo e Coutada), um resultou de construção de novo equipamento, noutra local, substituindo um já existente (Nossa Senhora do Pranto), e um totalmente novo (Santa Maria Manuela).

Ao nível das intervenções no Parque Escolar informamos que se encontram concluídos os projetos para transformação da Escola da Gafanha de Aquém e da Escola da Marinha Velha em Centros Escolares, aguardando-se por financiamento comunitário para a abertura de concurso de obras.

De igual modo, encontram-se devidamente finalizados os vários projetos de requalificação genérica dos espaços exteriores de todos os estabelecimentos de educação e ensino definidos na Carta Educativa, aguardando-se, igualmente, financiamento para a concretização das obras.

Sendo a Carta Educativa um documento dinâmico de planeamento, torna-se necessário verificar-se periodicamente se as linhas de rumo que se traçaram estão a ser seguidas e se os resultados esperados estão a ser alcançados.

Nesse sentido, e até ao final do presente ano letivo 2012/2013, a Câmara Municipal de Ílhavo concluirá a monitorização da Carta Educativa do Município de Ílhavo, em íntima ligação com o Conselho Municipal de Educação e os demais Parceiros Educativos do Município.

Anexo 1

Carta Educativa: Rede Escolar existente



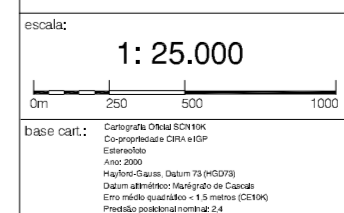
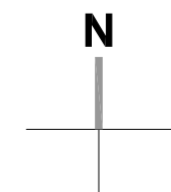
Legenda:

- JARDINS DE INFÂNCIA - REDE PÚBLICA
- JARDINS DE INFÂNCIA - REDE IPSS
- ESCOLAS DO 1º CICLO DO ENSINO BÁSICO
- EDIFÍCIOS SÓCIO EDUCATIVOS
- ESCOLAS DO 2º E 3º CICLOS DO ENSINO BÁSICO
- ESCOLAS SECUNDÁRIAS
- CENTROS ESCOLARES (J. I. + EB1 + ATL - I)
- EDIFÍCIOS DE ATL - I
- ESCOLA DESACTIVADA

- 1 - Escola do 1º C.E.B. da Carvalheira (desativada)
- 2 - Escola do 1º C.E.B. de Ilhavo
- 3 - Jardim de Infância da Chousa Velha
- 4 - Escola do 1º C.E.B. da Chousa Velha
- 5 - Escola do 1º C.E.B. da Boavista (desativada)
- 6 - Jardim de Infância da Gafanha de Aquém
- 7 - Escola do 1º C.E.B. da Gafanha de Aquém
- 8 - Escola do 1º C.E.B. da Senhora dos Campos
- 9 - Jardim de Infância da Remelha (desativado)
- 10 - Escola do 1º C.E.B. da Cale da Vila
- 11 - Fórum Maioridade
- 12 - Escola do 1º C.E.B. da Chave
- 13 - Jardim de Infância da Chave
- 14 - Escola do 1º C.E.B. da Cambeia
- 15 - Jardim de Infância da Cambeia
- 16 - Escola do 1º C.E.B. da Marinha Velha
- 17 - Jardim de Infância da Marinha Velha
- 18 - Escola do 1º C.E.B. do Farol da Barra
- 19 - Escola do 1º C.E.B. da Gafanha da Encarnação - Norte
- 20 - Jardim de Infância da Gafanha da Encarnação - Norte
- 21 - Escola do 1º C.E.B. da Gafanha da Encarnação - Centro
- 22 - Jardim de Infância da Gafanha da Encarnação - Centro
- 23 - Escola do 1º C.E.B. da Costa Nova
- 24 - Jardim de Infância da Gafanha da Encarnação - Sul
- 25 - Escola do 1º C.E.B. da Gafanha da Encarnação - Sul
- 26 - Escola do 1º C.E.B. da Gafanha do Carmo
- 27 - Jardim de Infância da Gafanha do Carmo
- 28 - Edifício Sócio Educativo da Gafanha da Encarnação
- 29 - Edifício Sócio Educativo da Gafanha do Carmo
- 30 - E. B. 2,3 José Ferreira Pinto Basto - Ilhavo
- 31 - E. B. 2,3 Gafanha da Nazaré
- 32 - E. B. 2,3 Gafanha da Encarnação
- 33 - Secundária Dr. João Carlos Celestino Gomes
- 34 - Secundária da Gafanha da Nazaré
- 35 - ATL - I / J. I. / EB1 - Chousa velha
- 36 - ATL - I / EB1 - Ilhavo
- 37 - ATL - I / J. I. / EB1 - Gafanha de Aquém
- 38 - ATL - I / EB1 - Senhora dos campos
- 39 - ATL - I / J. I. / EB1 - Cale da Vila
- 40 - ATL - I / EB1 - Chave
- 41 - ATL - I / J. I. / - Chave
- 42 - ATL - I / J. I. / EB1 - Cambeia
- 43 - ATL - I / J. I. / EB1 - Marinha Velha
- 44 - ATL - I / EB1 - Barra
- 45 - ATL - I / EB1 - Costa Nova
- 46 - Jardim de Infância - Unidade de Referência de Alunos Surdos
- 47 - Jardim de Infância de Cale da Vila
- 48 - J. I. Obra da Providência
- 49 - J. I. Santa Casa da Misericórdia de Ilhavo - Sede
- 50 - J. I. CASCI (Centro de Ação Social do Concelho de Ilhavo) - Sede
- 51 - J. I. Centro Paroquial de Assistência e Formação D. Manuel Trindade Salgueiro
- 52 - J. I. Centro Social e Paroquial da Gafanha da Encarnação
- 53 - J. I. Santa Casa da Misericórdia de Ilhavo - Polo
- 54 - J. I. Santa Casa da Misericórdia de Ilhavo - Polo
- 55 - J. I. CASCI (Centro de Ação Social do Concelho de Ilhavo) - Polo
- 56 - J. I. CASCI (Centro de Ação Social do Concelho de Ilhavo) - Polo

Centros Escolares

- A - Centro Escolar de Vale de Ilhavo
- B - Centro Escolar da Légua
- C - Centro Escolar Nossa Senhora do Pranto
- D - Centro Escolar da Coutada
- E - Centro Escolar Santa Maria Manuela



Revisão
pdmilhavo
 Plano Diretor Municipal

Carta Educativa
Rede Escolar Existente



Câmara Municipal de **ilhavo**
II.9.2.a
 Abril 2013

Anexo 2

Carta Educativa: Medidas propostas

